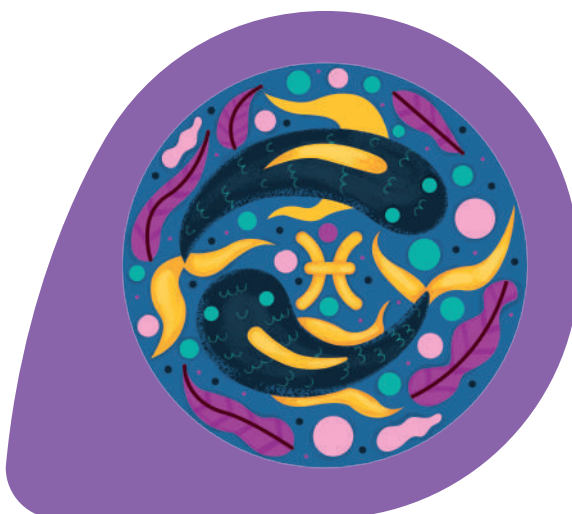


Pesci





"La tua infinita **sensibilità** è un dono prezioso, che allevia con dolcezza le malinconie di tutti quelli che ti sono accanto. Il dispendio psichico ed emotivo merita un adeguato sostegno. Per questo nella nostra miscela troverai l'avena, in modo che anche tu possa avvalerti di un aiuto, gentile Pesci. Il biancospino e la passiflora creano una **sinergia perfetta per metabolizzare tutto il tuo vissuto quotidiano**, mentre la quercia, infine, va a tonificare il sistema nervoso."

INGREDIENTI: avena, biancospino, quercia, panace.


Conservare in luogo fresco e asciutto

Dosi

1  = 3 gr

1  = 250 ml

Preparazione

 3/5 min

 100° C